

**INSTRUCCIONES DE MONTAJE:**

Este recortable está compuesto por seis piezas precortadas y dispuestas para ser montadas sobre la base.

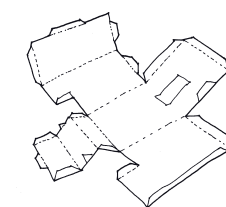
No es necesario emplear ni cúter ni tijeras.

Puede construir las cajas en el orden que desee

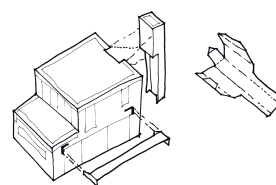
1. Desprenda las distintas piezas a medida que las vaya necesitando, y doble todas las líneas discontinuas en ambas direcciones para facilitar su manipulación.

El orden de montaje de cada caja, marcado por la numeración en las pestañas, es únicamente orientativo.

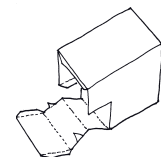
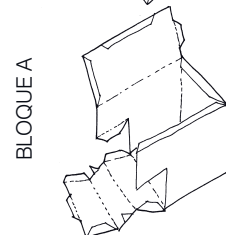
Una vez construidas todas las cajas, levante las pestañas indicadas en la base, y encájelas en las ranuras numeradas a tal efecto (R-).



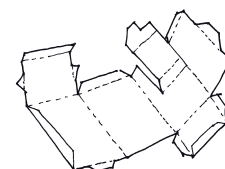
BLOQUE A



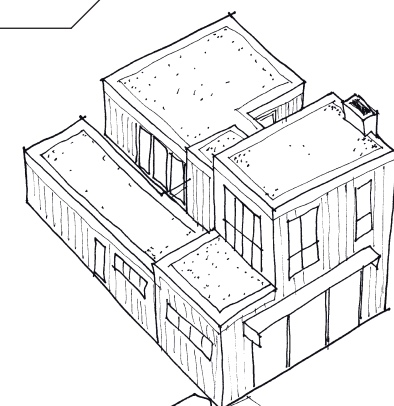
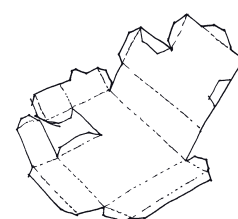
BLOQUE B



BLOQUE D



BLOQUE E



BASE

