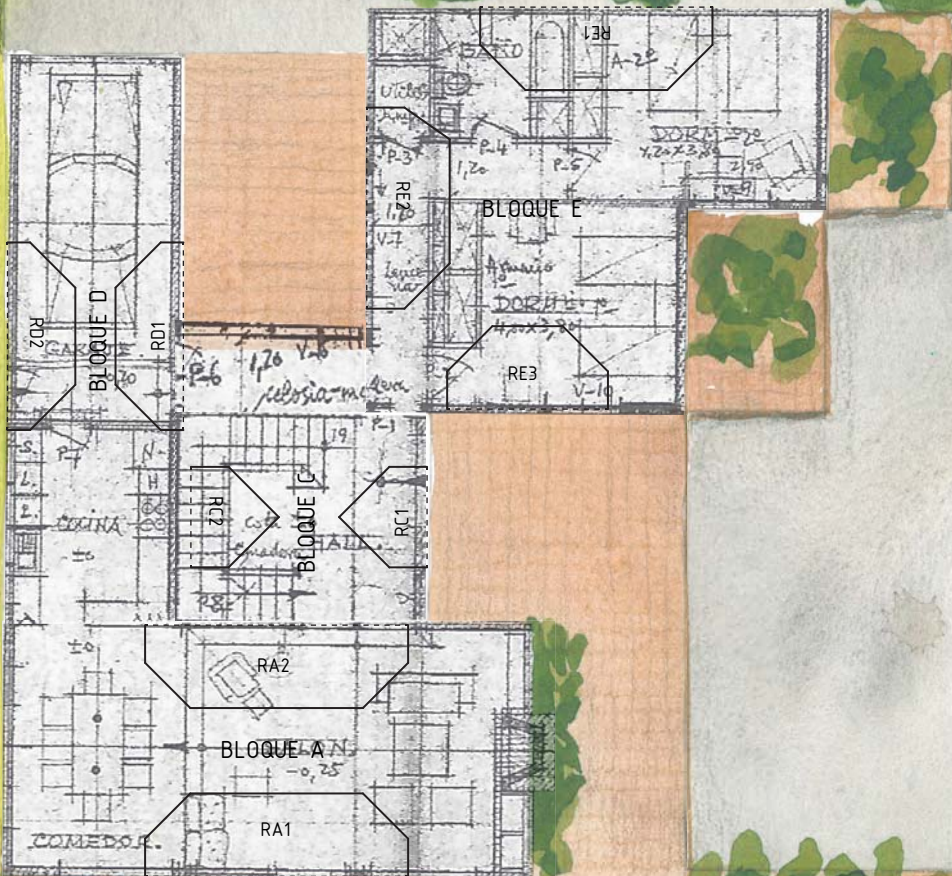


CASA UCELAY

Matilde Ucelay Maórtua, arquitecta
Long Island (New York), 1970



«Otro de los condicionamientos fundamentales es disfrutar de la puesta de sol y de la mejor vista que es la de Poniente, para lo cual es necesario situar la casa por delante de la que el colindante ha construido, de forma que el salón, comedor y terraza queden libres de este obstáculo; por esta misma razón el dormitorio principal se lleva a una segunda planta, con el fin de que salve la altura de la casa de dicho colindante.

El jardín será complemento importantísimo. La entrada desde la calle se sitúa en la Tuthill Lane, con una separación de la plaza que permita la plantación de árboles altos a ambos lados, que acompañados de arbustos marquen claramente el acceso, (...).

La piscina está colocada con toda intención, fuera de su lugar habitual a primera vista (...), para conseguir por una parte separarse del colindante y por otra incorporar al conjunto situado entre la casa y la plazoleta, razón más importante aún. Al emplear la forma circular también se consigue una transición lógica entre la casa, la plaza citada y la calzada curva, suavizando en cierto modo la forma cúbica de la edificación.»¹

En la vivienda proyectada para su hermana Margarita en Long Island, Matilde Ucelay pudo explorar nuevas cuestiones formales más cercanas al movimiento moderno, sin apartarse del primoroso cuidado de los espacios interiores tan característico de sus proyectos residenciales.

La vivienda se estructura en una serie de volúmenes prismáticos cuyas dimensiones y disposición responden al programa funcional, con una gran contención formal y material.