



puede usar éste como un marcapáginas convencional, o buscar tijeras y pegamento y seguir las instrucciones de montaje.

ASOCIACIÓN
CULTURAL
DIMOMO
ARQUITECTURA



"marcapáginas" en
cortaypega.es

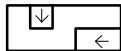
en la posición 4, pegue completamente este cuadro sobre la parte trasera del código qr.

cortaypega.es
recortablesarquitecturaSXX

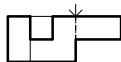
cortaypega.es

info@cortaypega.es

1 recortar



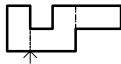
3 doblar en valle



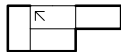
5 doblar / desdoblar



2 doblar en montaña



4 pegar



6 doblar / desdoblar



twitter.com/cortaypegArq
facebook.com/cortaypega
+cortaypegaEsarquitectura

cortaypega.es
recortablesarquitecturaSXX