

INSTRUCCIONES DE MONTAJE:

Este recortable ha sido diseñado para ser montado en una sola pieza; un solo pedazo de papel que convenientemente plegado construye una pieza de arquitectura. No obstante, y para facilitar el montaje, es posible dividirlo en tres piezas [base+A+B] sin que el proceso ni el resultado se vean alterados.

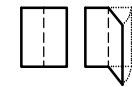
Es importante asegurarse de marcar todas las líneas de doblaje, puesto que algunas pestañas y piezas son pequeñas, y de proporción esbelta. Para ello podemos emplear un punzón, o el mismo cúter con el que cortemos, pero operando con sumo cuidado para no realizar el corte (es preferible quedarse corto y tener que insistir, a cortar la lámina por un lugar que solo ha de permitir el doblaje).

Una vez marcados todos los dobleces, procederemos a realizar los cortes por las líneas marcadas.

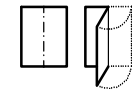
En general los dobleces son en montaña, esto es, a favor del papel, de modo que el marcado con el cúter nos permitirá doblarlo sin dificultad. Excepcionalmente hay algunos dobleces en valle con los que habrá que ser más cuidadosos.

No olvide perfilar al lector para obtener la escala humana del modelo.

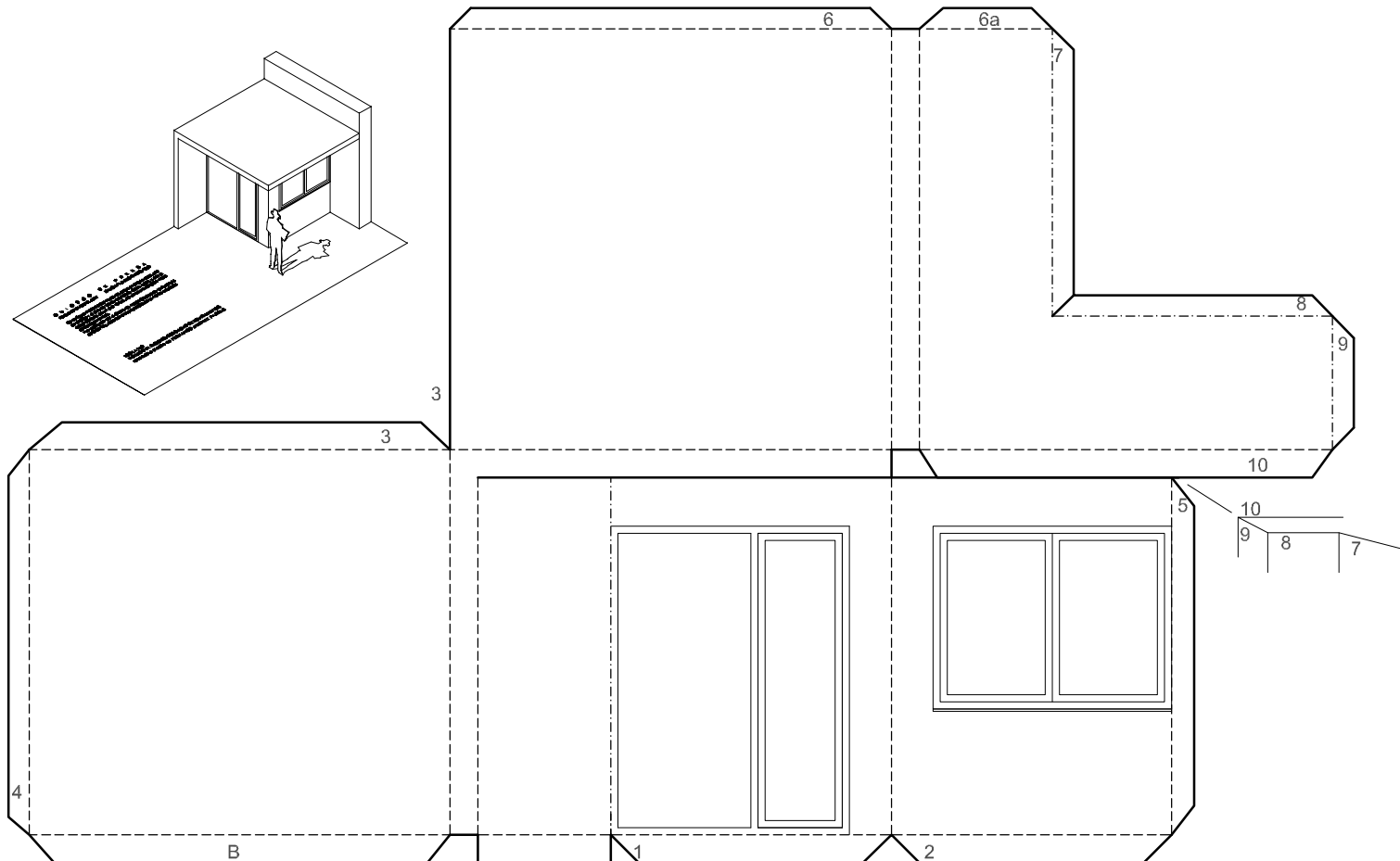
— línea de corte



dobleces en montaña



dobleces en valle



QUIOSCO DE PRENSA

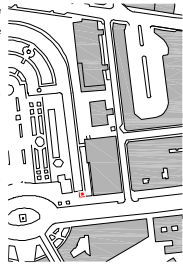
RAMÓN PAJARES PARDO, arquitecto, 1956

Parque de la Victoria / Paseo de la Estación, Jaén

De líneas rectas y sencillas, se configura mediante dos muros de apoyo en ángulo recto, uno de sillarejo y el otro de ladrillo enfoscado. Sobre éstos, y con el apoyo adicional de un pilar central, se dispone una delgada visera de hormigón armado.

Fue promovido por el Centro de Acción Católica de la Parroquia de Cristo Rey, que había sido recientemente proyectada por el mismo arquitecto.

Se encuentra incluido en el Registro Docomomo de Equipamientos.



escala 1:50 diseño: FERNANDO JIMÉNEZ PARRAS, arquitecto

cortaypega.es
recortablesarquitecturaSXX

